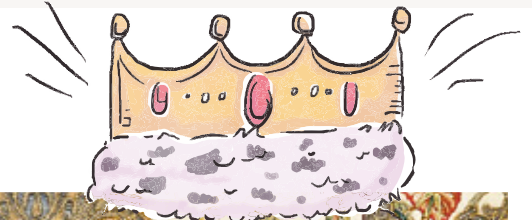




LA REINE OU LE ROI DE LA DICTION



À l'École des Ursulines, l'apprentissage et le perfectionnement des langues a toujours été primordial. D'ailleurs, une des anciennes élèves dans les années 1920, Gabrielle Verge, disait qu'«aux Ursulines, on ne badine jamais avec l'étude de la langue». Un des aspects de l'apprentissage des langues était la diction. Nous vous proposons un jeu amusant dans la lignée de la diction : des virelangues! Ils sont une façon amusante de pratiquer l'articulation. Ce sont des phrases courtes caractérisées par leur difficulté de prononciation ou de compréhension.

QUI, DE VOTRE FAMILLE, SERA LA REINE OU LE ROI DE LA DICTION EN FRANÇAIS ET EN ANGLAIS ?

FRANÇAIS

Je suis ce que je suis, et si je suis ce que je suis, qu'est-ce que je suis ?

Cinq chiens chassent six chats.

Cinq gros rats grillent dans la grosse graisse grasse.

Si mon tonton tond ton tonton, ton tonton sera tondu.

Ces six saucissons-secs-ci sont si secs qu'on ne sait si s'en sont.

Les chaussettes de l'archiduchesse, sont-elles sèches ? Archi-sèches.

Ces cerises sont si sûres qu'on ne sait pas si c'en sont.

Un chasseur sachant chasser chasse sans son chien.

Je veux et j'exige d'exquises excuses du juge. Du juge, j'exige et je veux d'exquises excuses.

Un pâtissier qui pâtissait chez un tapissier qui tapissait, demanda un jour au tapissier qui tapissait : vaut-il mieux pâtisser chez un tapissier qui tapisse ou tapisser chez un pâtissier qui pâtit ?

ANGLAIS

How can a clam cram in a clean cream can?

I scream, you scream, we all scream for ice cream

She sells seashells by the seashore

Fuzzy Wuzzy was a bear. Fuzzy Wuzzy had no hair. Fuzzy Wuzzy wasn't fuzzy, was he?

Can you can a can as a canner can can a can?

If a dog chews shoes, whose shoes does he choose?

We surely shall see the sun shine soon

Fred fed Ted bread, and Ted fed Fred bread

I slit the sheet, the sheet I slit, and on the slitted sheet I sit

A skunk sat on a stump and thunk the stump stunk, but the stump thunk the skunk stunk